

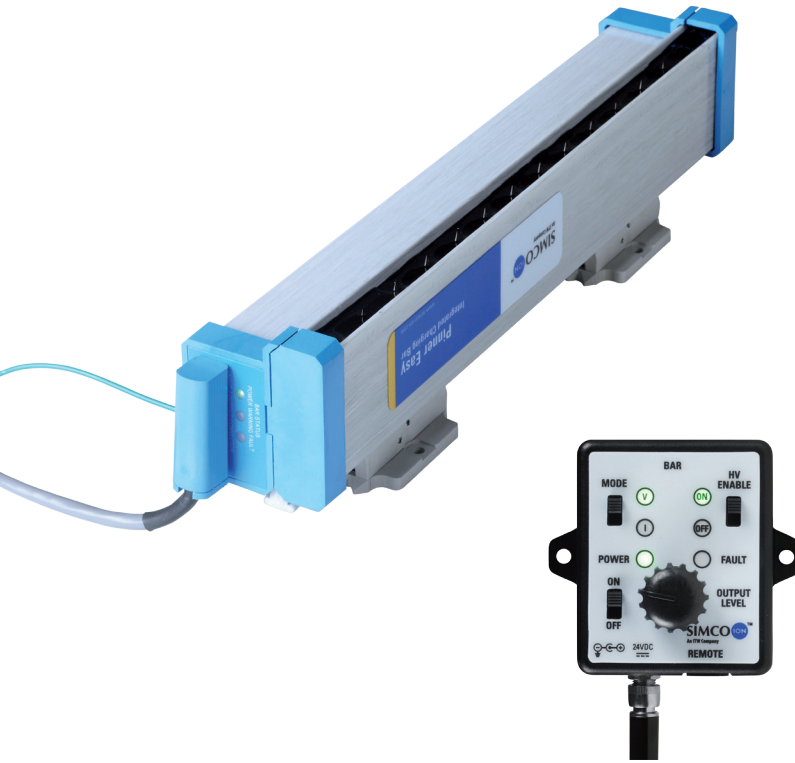


Pinner Easy

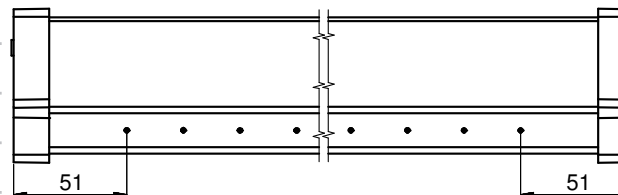
La barre de charge Pinner Easy intégrée et innovante regroupe à la fois une barre de chargement en électricité statique et un générateur de charge. Cette conception élimine la nécessité d'un câblage pour la haute tension et rend la barre idéale pour des applications telles que : empilage de catalogues, insertion de cartes, transfert de rouleau à rouleau, et fabrication de sachets. Le générateur de charge et l'ensemble barre possèdent tous deux la faculté de pouvoir être nettoyés et remplacés intégralement, tandis que les pointes garantissent la longévité et limitent la maintenance. Les émetteurs de la Pinner Easy limitent le courant pour une sécurité renforcée tandis que les résistances haute stabilité offrent une excellente performance pour bon nombre d'applications différentes. Pour les installations dans lesquelles est installé un automate de programmation ou un système de commande de la machine, la Pinner Easy est conçue avec une connexion simplifiée pour être totalement intégrée dans le système existant. Disponible en longueurs de 380 à 1525 mm. La polarité négative de la Pinner Easy garantit une performance adaptée et une connexion idéale.

Caractéristiques:

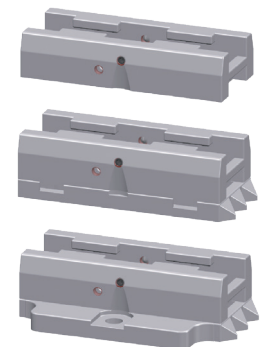
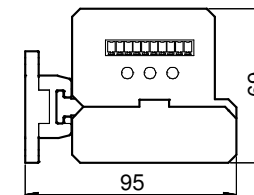
- + Tension d'entrée 24 V CC
- + Barre et alimentation haute tension intégrée
- + Émetteurs à longue durée de vie
- + Opération de contrôle de la tension ou du courant
- + Interface analogique
- + Se nettoie intégralement



Remote control



Plan Pinner Easy



Supports de montage coulissants

Simco-Ion Netherlands

Postbus 71
Lochem, The Netherlands NL-7240 AB
Tel: +31 (0)573 288333
Fax: +31 (0)573 257319
general@simco-ion.nl
www.simco-ion.nl

Spécifications techniques

Puissance à l'entrée	24V DC, 2.5 A max, fournie par le module de commande via un câble à 10 conducteurs
Distance de travail	25 à 100 mm de principe
Longueur réelle	330 mm à 1475 mm
Longueur totale	381 mm à 1525 mm
Tension de sortie	0-30 kV DC
Indicateurs à LED	SOUS TENSION (vert), fixe HT sous tension/clignotant HT désactivée; ALERTE (jaune); DÉFAUT (rouge);
Matériau du boîtier	Polyester armé de fibres de verre
Émetteurs	Tungstène, couple à une résistance
Poids	5,4 kg/m de longueur totale
Température ambiante	0-50 °C
Montage	Supports universels